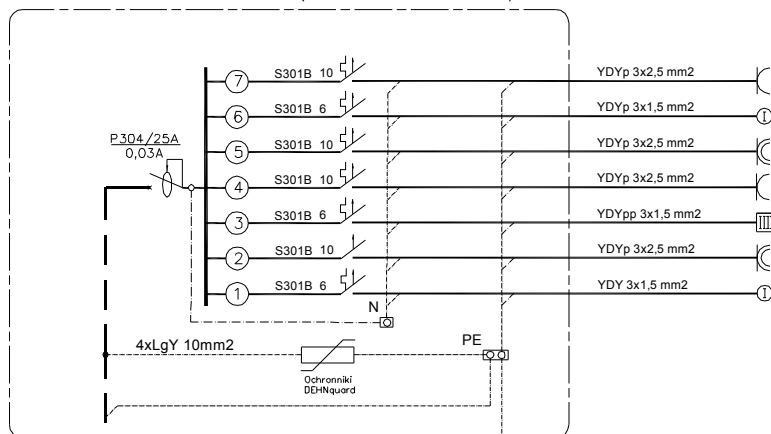
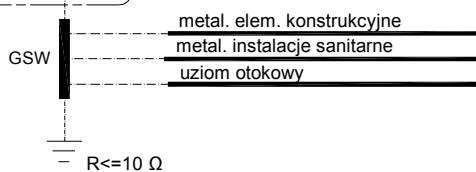


ROZDZIELNICA RG (RW 2x12 IP20)

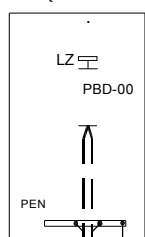


- 1,50 kW - Gniazda wtykowe - sala edukacyjna
- 0,26 kW - Oświetlenie pom. socjalnych
- 2,00 kW - Gniazda wtykowe - pom. techniczne
- 0,90 kW - Gniazda wtykowe - sala edukacyjna
- 0,56 kW - Oświetlenie sala edukacyjna
- 2,00 kW - Czajnik
- 0,06 kW - Oświetlenie poddasza
- Razem $P_i=7,28$ kW



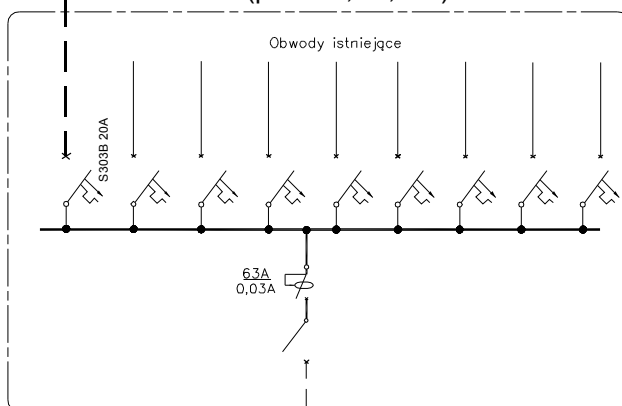
YKY 5x10 mm²

Złącze ZK-1b



YKY 5x10 mm

Istniejąca rozdzielnica TB-0 (piwnica, cz. "B")



Istn. zasilanie
YDY 5x10

Oblekt:	Powiatowe Centrum Edukacji Ekologicznej	BRANŻA ELEKTRYCZNA
Temat rys:	Schemat instalacji elektrycznej	RYS. E-6
Lokalizacja:	11-100 Litzbark Warmiński, ul. Kard. St. Wyszyńskiego Dz. nr 119/5, 119 obr. Litzbark 5	DATA: Lipiec 2016
Inwestor:	Powiat Litzbark 11-100 Litzbark Warmiński, ul. Kard. St. Wyszyńskiego 37	Skala 1:50
PROJEKTANT	mgr inż. Jarosław Korzaniewski upr. bud. WAM0068/PWOE/11	PODPIS